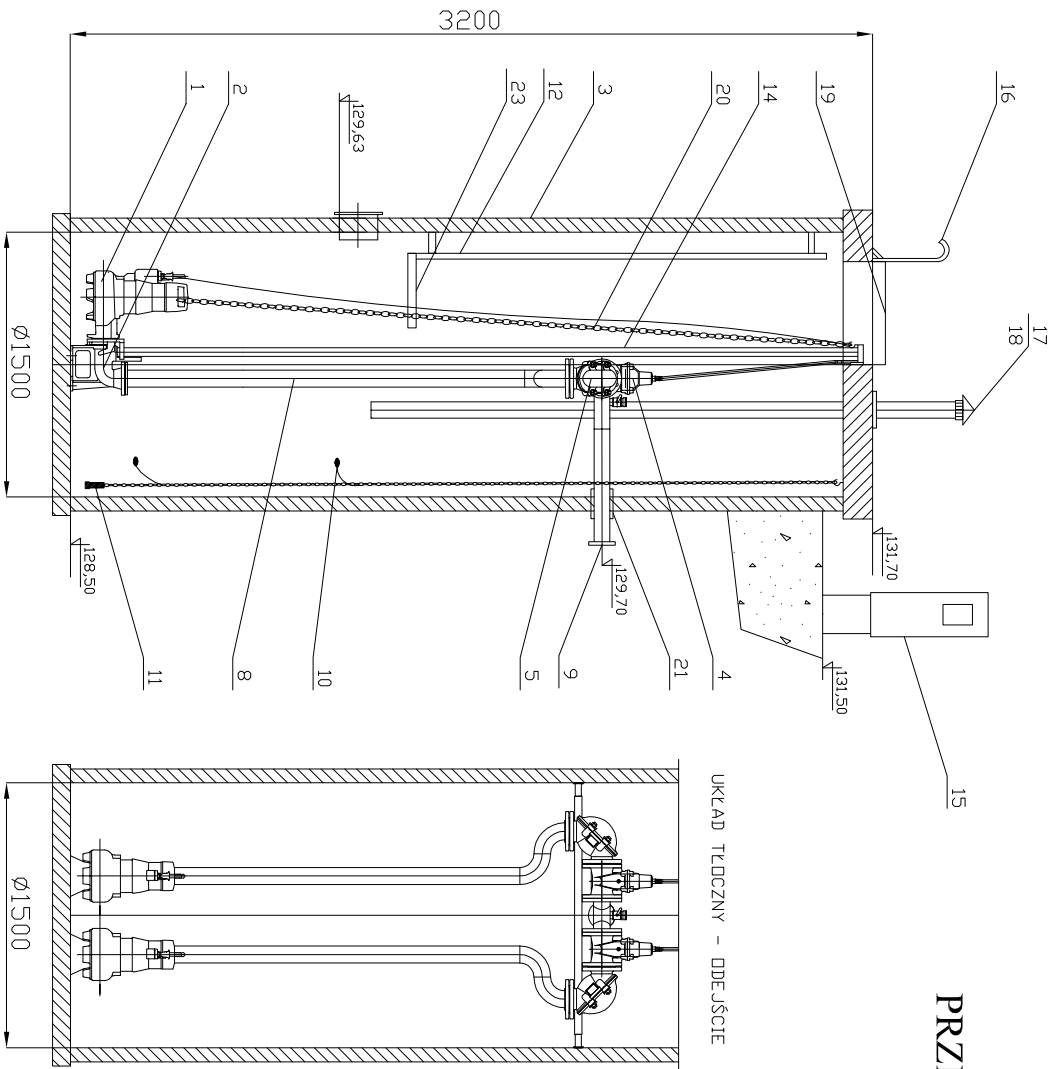


PRZEPOMPOWNIA PS2



23	Podest obsługowy	1	stal
22	Belka wsporcza (regulowana)	1	stal nierdzewna
21	Uszczelnienie łańcuchowe DN125	1	
20	Łańcuch	2	stal
19	Wież wejściowy	1	stal nierdzewna
18	Biofiltr kominkowy DN100	1	stal nierdzewna
17	Kominek wentylacyjny DN100	1	stal nierdzewna
16	Porecz	1	stal nierdzewna
15	Szafa sterownicza	1	
14	Prowadnice rurowe	4	stal
13	Króciec napływowy	1	PVC200
12	Drabinka	1	stal nierdzewna
11	Sonda hydrostatyczna	1	
10	Wyłącznik pływakowy	2	
9	Króciec tłoczny	1	PE125
8	UKŁAD TŁOCZNY DN100/125	1	stal nierdzewna
7	Zawór kulowy DN50	1	
6	Nasada płuczająca T52	1	
5	Zawór zwrotny kolanowy DN80	2	żeliwo
4	Zasuwa klinowa DN80	2	żeliwo
3	Zbiornik	1	Polimer obojętny
2	Kolano stopowe DN80	2	żeliwo
1	Pompa zatopialna	2	
LP	Nazwa	Ilość Materiał	

PROJEKT BUDOWLANY SIECI KANALIZACYJNEJ I SIECI WODOCIĄGOWEJ W MIEJSCOWOŚCIACH DZIERŻKI-WITÓWKO		Nr rys.: PS-2	
Przedmiot rysunku: Przepompownia Ps2		skala: b.s.	
Inwestor: Gmina Jedwabno, ul. Warmińska 2, 12-122 Jedwabno		data: 28.04.2017	
Stanowisko	Imię i nazwisko	numer uprawnień	podpis
Projektant	mgr inż. Adam Wardęcki	WAM/0046/PWOS/06	
Sprawdzający	mgr inż. Aleksandra Baran	WAM/0035/POOS/14	
Asystent projektanta	mgr inż. Kamili Kiryjskiej	WAM/0092/OWOK/10	

